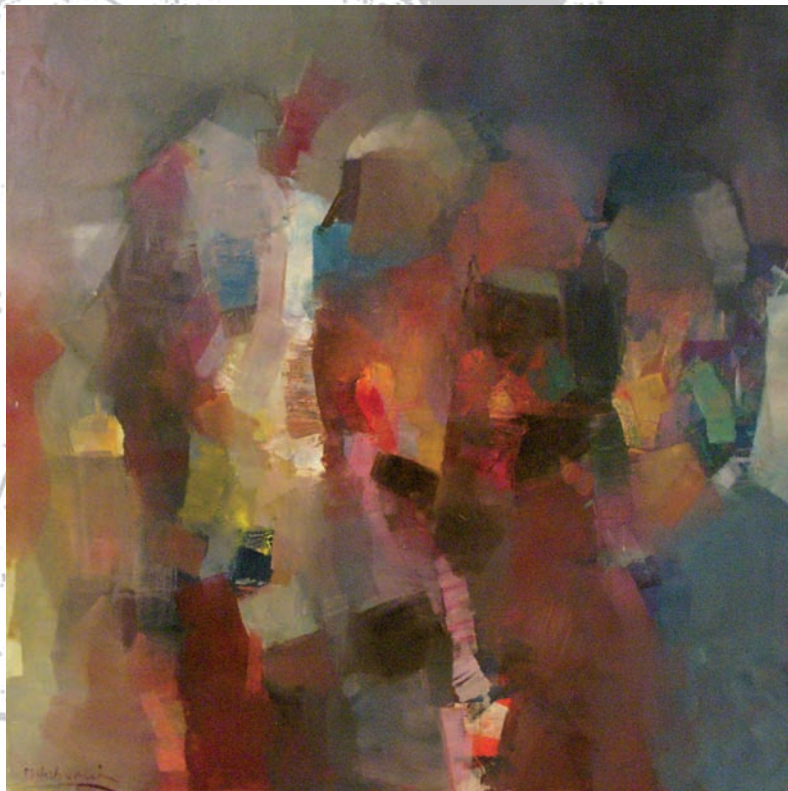




Etats financiers

au 31 Décembre 2013



Actif du Bilan au 31 Décembre 2013

En Dt

ACTIF	Exercice 2 0 1 3			Exercice 2 0 1 2
	Montant Brut	Amort & Prov	Montant Net	Montant Net
Actifs incorporels				
Investissements de recherche et développement	748 684,180		748 684,180	45 823,340
Concessions, Brevets, licences, Marques	6 581 020,701	3 462 871,694	3 118 149,007	3 805 989,730
Fonds commercial	15 000,000		15 000,000	15 000,000
	7 344 704,881	3 462 871,694	3 881 833,187	3 866 813,070
Actifs corporels d'exploitation				
Installations techniques et machines	12 950 494,944	10 726 521,501	2 223 973,443	2 254 917,584
Autres installations, outillage et mobilier	818 656,301	747 293,854	71 362,447	121 591,411
	13 769 151,245	11 473 815,355	2 295 335,890	2 376 508,995
Placements				
Terrains et constructions	44 956 519,576	10 315 423,101	34 641 096,475	34 631 330,254
Terrains et constructions d'exploitation	14 005 218,497	5 467 327,070	8 537 891,427	9 090 027,183
Terrains et constructions hors exploitation	30 951 301,079	4 848 096,031	26 103 205,048	25 541 303,071
Placements dans les entreprises liées et participations	191 509 342,162	8 043 763,939	183 465 578,223	169 440 463,112
Parts dans les entreprises liées	44 469 958,752	221 923,962	44 248 034,790	47 515 638,752
Parts dans les entreprises avec un lien de participation	136 716 288,410	7 821 839,977	128 894 448,433	112 528 329,360
Bons et obligations émis par les entreprises avec lesquelles l'entreprise d'assurance à un lien de participation et créances sur ces entreprises	10 323 095,000		10 323 095,000	9 396 495,000
Autres placements financiers	194 241 039,208	3 569 962,169	190 671 077,039	190 040 982,416
Actions, autres titres à revenu variable et part dans des FCP	55 236 113,118	3 457 912,169	51 778 200,949	40 128 566,972
Obligations et autres titres à revenu fixe	136 038 296,600		136 038 296,600	147 371 056,600
Autres prêts	2 963 477,663	112 050,000	2 851 427,663	2 538 207,017
Autres	3 151,827		3 151,827	3 151,827
Créances pour espèces déposées auprès des entreprises cédantes	3 817 243,496		3 817 243,496	3 767 489,155
	434 524 144,442	21 929 149,209	412 594 995,233	397 880 264,937
Parts des réassureurs dans les provisions techniques				
Provisions pour primes non acquises	6 231 063,792		6 231 063,792	5 770 641,315
Provisions pour sinistres (vie)	192 129,000		192 129,000	122 446,858
Provisions pour sinistres (non vie)	32 273 838,923		32 273 838,923	28 551 901,252
Provisions pour participation aux bénéficiaires et ristournes (vie)				
Provisions pour participation aux bénéficiaires et ristournes (non vie)				
Autres provisions techniques (vie)				
Autres provisions techniques (non vie)				
	38 697 031,715		38 697 031,715	34 444 989,425
Créances				
Créances nées d'opérations d'assurance directe				
Primes acquises et non émises et primes à annuler	1 553 914,918		1 553 914,918	574 351,940
Autres créances nées d'opérations d'assurance directe	58 041 840,915	25 297 055,743	32 744 785,172	30 755 746,626
Créances indemniées subrogées à l'entreprise d'assurance	13 480 557,540		13 480 557,540	14 209 802,683
Créances nées d'opérations de réassurance	2 422 698,992	563 750,192	1 858 948,800	1 633 313,793
Autres créances				
Personnel	248 978,801		248 978,801	222 209,371
Etat, organismes de sécurité sociale, collectivités publiques	5 450 904,588		5 450 904,588	7 891 590,717
Débiteurs divers	3 085 604,148		3 085 604,148	3 211 969,374
Créances sur ressources spéciales				
	84 284 499,902	25 860 805,935	58 423 693,967	58 498 984,504
Autres éléments d'actifs				
Avoirs en banque, CCP, chèques et caisse	15 443 703,198		15 443 703,198	3 757 116,767
Charges reportées				
Frais d'acquisitions reportés	7 559 473,901		7 559 473,901	5 495 029,856
Autres charges à répartir	100 247,200		100 247,200	96 581,750
Comptes de régularisation Actif				
Intérêts et loyers acquis non échus	6 833 333,501		6 833 333,501	6 884 541,029
Estimations de réassurance-acceptation				
Autres comptes de régularisation	2 824 335,239		2 824 335,239	2 463 562,736
Ecart de conversion				
Autres	-6 627,713		-6 627,713	-75 067,522
	32 754 465,326		32 754 465,326	18 621 764,616
TOTAL DE L'ACTIF	611 373 997,511	62 726 642,193	548 647 355,318	515 689 325,547

Capitaux Propres et Passif du bilan au 31 Décembre 2013

En Dt

CAPITAUX PROPRES ET PASSIFS	Exercice 2013	Exercice 2012
	Montant Net	Montant Net
Capitaux propres		
Capital social ou fonds équivalent	50 000 000,000	50 000 000,000
Réserves et primes liées au capital	51 256 730,356	48 602 942,587
Autres capitaux propres	26 096 205,647	20 451 361,647
Total capitaux propres avant résultat de l'exercice	127 352 936,003	119 054 304,234
Résultat de l'exercice	25 229 826,761	18 298 631,769
Total capitaux propres avant affectation	152 582 762,764	137 352 936,003
Passifs		
Provisions pour autres risques et charges		
Autres provisions	2 768 722,704	1 947 222,704
	2 768 722,704	1 947 222,704
Provisions techniques brutes		
Provisions pour primes non acquises	43 982 762,639	40 518 119,644
Provisions d'assurance vie	9 396 910,779	9 000 973,033
Provision pour sinistres (vie)	2 208 148,160	1 842 028,060
Provision pour sinistres (non vie)	252 315 354,629	241 961 934,208
Provisions pour participations aux bénéfices et ristournes (vie)	133 562,655	118 398,000
Provisions pour participations aux bénéfices et ristournes (non vie)	2 762 880,784	2 762 047,906
Provisions pour égalisation et équilibrage	16 400 684,656	15 697 813,108
Autres provisions techniques (vie)		
Autres provisions techniques (non vie)	10 456 996,309	11 389 233,458
	337 657 300,611	323 290 547,417
Dettes pour dépôts en espèces reçus des cessionnaires	28 884 852,308	28 166 775,671
	28 884 852,308	28 166 775,671
Autres dettes		
Dettes nées d'opérations d'assurance directe	3 072 212,065	2 854 612,748
Dettes nées d'opérations de réassurance	7 423 544,273	6 184 208,636
Parts des réassureurs dans les créances indemnisées subrogées à l'entreprise d'assurance		
Autres		
Autres dettes		
Dépôts et cautionnements reçus	2 789 910,177	2 716 037,984
Personnel	15 048,847	63 278,221
Etat, organismes de sécurité sociale, collectivités publiques	2 962 017,829	2 897 574,055
Créditeurs divers	3 284 248,160	3 633 417,113
Autres passifs		
Compte de régularisation Passif		
Autres comptes de régularisation Passif	7 206 735,580	6 582 714,995
	7 206 735,580	6 582 714,995
Total du passif	396 064 592,554	378 336 389,544
TOTAL DES CAPITAUX PROPRES ET DU PASSIF	548 647 355,318	515 689 325,547



Etat de Résultat Technique de L'Assurance Non Vie

En Dt

	2013			2012
	Opérations brutes	Cessions et/ou rétrcessions	Opérations nettes	Opérations nettes
Primes acquises				
Primes émises et acceptées	149 138 800,974	-26 481 872,702	122 656 928,272	117 295 061,102
Variation de la provision pour primes non acquises	-3 464 642,995	460 422,477	-3 004 220,518	-298 445,393
	145 674 157,979	-26 021 450,225	119 652 707,754	116 996 615,709
Produits de placements alloués, transférés de l'état de résultat	14 268 224,381		14 268 224,381	12 902 736,324
	14 268 224,381		14 268 224,381	12 902 736,324
Autres produits techniques	52 555,000		52 555,000	49 275,000
	52 555,000	0,000	52 555,000	49 275,000
Charges de sinistres				
Montants payés	-92 265 928,457	8 236 822,257	-84 029 106,200	-81 611 374,634
Variation de la provision pour sinistres	-10 354 253,299	3 721 937,671	-6 632 315,628	-15 535 624,524
	-102 620 181,756	11 958 759,928	-90 661 421,828	-97 146 999,158
Variation des autres provisions techniques	932 237,149		932 237,149	-699 610,591
	932 237,149		932 237,149	-699 610,591
Participation aux bénéfices et ristournes	-724 010,854		-724 010,854	-473 279,911
	-724 010,854		-724 010,854	-473 279,911
Frais d'exploitation				
Frais d'acquisition	-23 886 544,101		-23 886 544,101	-17 733 115,148
Variation du montant des frais d'acquisition reportés	2 064 444,045		2 064 444,045	-1 331 765,741
Frais d'administration	-5 301 108,308		-5 301 108,308	-4 564 036,279
Commissions reçues des réassureurs		7 492 124,437	7 492 124,437	5 920 224,722
	-27 123 208,364	7 492 124,437	-19 631 083,927	-17 708 692,446
Autres charges techniques	-324 469,294		-324 469,294	-309 910,637
	-324 469,294		-324 469,294	-309 910,637
Variation de la provision pour égalisation et équilibrage	-323 921,768		-323 921,768	-32 877,380
	-323 921,768		-323 921,768	-32 877,380
RESULTAT TECHNIQUE DE L'ASSURANCE NON VIE	29 811 382,473	-6 570 565,860	23 240 816,613	13 577 256,910



Etat de Résultat technique de L'Assurance Vie



En Dt

	2013			2012
	Opérations brutes	Cessions et/ou rétrocessions	Opérations nettes	Opérations nettes
Primes				
Primes émises et acceptées	5 319 405,499	-590 464,734	4 728 940,765	5 195 795,677
	5 319 405,499	-590 464,734	4 728 940,765	5 195 795,677
Produits de placements	769 182,209		769 182,209	676 920,186
	769 182,209		769 182,209	676 920,186
Plus values non réalisées sur placements				
Autres produits techniques	0,000	0,000	0,000	0,000
Charges de sinistres				
Montants payés	-1 866 487,594	469 197,924	-1 397 289,670	-1 488 593,131
Variation de la provision pour sinistres	-381 284,755	69 682,142	-311 602,613	289 100,087
	-2 247 772,349	538 880,066	-1 708 892,283	-1 199 493,044
Variation des autres provisions techniques				
Provision d'assurance vie	-395 937,746		-395 937,746	-1 241 593,546
Autres provisions techniques (var de la prov pour égalisation)				
Provision sur contrats en unité de compte				
	-395 937,746		-395 937,746	-1 241 593,546
Participation aux bénéfiques et ristournes				
	0,000		0,000	0,000
Frais d'exploitation				
Frais d'acquisition	-1 277 022,341		-1 277 022,341	-1 015 366,823
Variation du montant des Frais d'acquisition reportés				
Frais d'administration	-177 827,309		-177 827,309	-157 062,186
Commissions reçues des réassureurs		24 269,630	24 269,630	120 710,338
	-1 454 849,650	24 269,630	-1 430 580,020	-1 051 718,671
Autres charges techniques				
Variation de la provision pour égalisation vie	-378 949,780		-378 949,780	-211 735,690
	-378 949,780	0,000	-378 949,780	-211 735,690
Charges de placements				
Charges de gestion des placements, y compris les charges d'intérêt				
Correction de valeur sur placements				
Pertes provenant de la réalisation des placements				
	0,000	0,000	0,000	0,000
Moins values non réalisées sur placements				
Produits de placements alloués, transférés à l'état de résultat				
RTV RESULTAT TECHNIQUES DE L'ASSURANCE VIE	1 611 078,183	-27 315,038	1 583 763,145	2 168 174,912

Etat de Résultat

En Dt

	2013	2012
Résultat technique de l'assurance non vie	23 240 816,613	13 577 256,910
Résultat technique de l'assurance vie	1 583 763,145	2 168 174,912
Produits des placements (assurance non vie)		
Revenus des placements	22 391 700,055	22 055 335,086
Produits des autres placements		
Reprise de corrections de valeur sur placements	3 013 725,044	4 247 937,313
Profits provenant de la réalisation des placements	3 015 554,731	3 429 462,131
	28 420 979,830	29 732 734,530
Produits des placements alloués, transférés de l'état de résultat technique de l'assurance vie		
Charges des placements (assurance non vie)		
Charges de gestion des placements, y compris les charges d'intérêts	-2 096 458,728	-1 966 697,453
Correction de valeur sur placements	-4 128 628,800	-7 835 173,067
Pertes provenant de la réalisation des placements	-379 003,095	-581 766,647
	-6 604 090,623	-10 383 637,167
Produits des placements alloués, transférés de l'état de résultat technique		
Produits des placements transférés non vie	-14 268 224,381	-12 902 736,324
Produits des placements transférés vie	-769 182,209	-676 920,186
	-15 037 406,590	-13 579 656,510
Autres produits non techniques	264 070,982	180 581,479
	264 070,982	180 581,479
Autres charges non techniques	-1 740 104,196	-2 103 615,701
	-1 740 104,196	-2 103 615,701
Résultat provenant des activités ordinaires	30 128 029,161	19 591 838,453
Impôt sur le résultat 2011	4 898 202,400	1 293 206,684
	4 898 202,400	1 293 206,684
Résultat provenant des activités ordinaires après impôts	25 229 826,761	18 298 631,769
Gains extraordinaires	0,000	0,000
Pertes extraordinaires		
Résultat extraordinaire	0,000	0,000
Résultat net de l'exercice	25 229 826,761	18 298 631,769
Effets des modifications comptables (nets d'impôts)		
RESULTAT NET DE L'EXERCICE APRES MODIFICATIONS COMPTABLES	25 229 826,761	18 298 631,769





Etat de Flux de Trésorerie (méthode directe)

En Dt

	2013	2012
Flux de trésorerie liés à l'exploitation		
* Encaissements des primes reçues des assurés	157 435 983,775	147 817 136,482
* Encaissements des primes reçues (Acceptations)	16 716 033,333	392 961,161
* Décaissements des primes pour les cessions	25 991 136,674	15 110 169,683
* Sommes versées pour paiement des sinistres	71 665 900,835	67 151 878,228
* Sommes versées pour les sinistres (Acceptations)	10 666 902,893	3 967,406
* Encaissements des sinistres pour cessions	6 926 389,338	4 367 650,830
* Commissions versées aux intermédiaires	16 388 730,027	15 944 066,450
* Commissions reçues sur les cessions	6 694 216,081	3 819 427,558
* Commissions versées sur les acceptations	3 620 698,879	70 802,437
* Somme versées aux fournisseurs et au personnel	17 008 710,376	15 901 137,583
* Variation des dépôts auprès des cédantes	538 767,283	47 650,002
* Variation des espèces reçues des cessionnaires	1 101 794,312	5 943 187,608
* Décaissements liés à l'acquisition de placements financiers	77 743 551,228	82 107 448,993
* Encaissements liés à la cession de placements financiers	85 630 439,849	86 826 396,368
* Produits financiers reçus	21 105 962,241	20 987 932,305
* Taxes sur les assurances versées au Trésor	15 573 695,242	14 404 586,229
* Impôts sur les bénéfices payés	2 325 916,221	2 632 543,861
* Autres mouvements	9 415 011,517	9 819 049,689
Flux de trésorerie provenant de l'exploitation	44 671 797,754	46 969 326,563
Flux de trésorerie liés aux activités d'investissements		
* Décaissements provenant de l'acquisition d'immobilisations incorporelles et corporelles	1 064 604,122	548 999,302
* Encaissements provenant de la cession d'immobilisations incorporelles et corporelles	151 600,469	906 125,138
* Décaissements provenant de l'acquisition de terrains et constructions destinés à l'exploitation		
* Encaissements provenant de la cession de terrains et constructions destinés à l'exploitation		785 151,384
* Décaissements provenant de l'acquisition de placements auprès d'entreprises liées ou avec un lien de participation	26 684 654,260	50 488 130,635
* Encaissements provenant de la cession de placements auprès d'entreprises liées ou avec un lien de participation	4 623 464,570	4 865 049,400
Flux de trésorerie provenant des activités d'investissement	-22 974 193,343	-44 480 804,015
Flux de trésorerie liés aux activités de financement		
* Encaissements suite à l'émission d'actions		
* Dividendes et autres distributions	10 011 017,980	5 997 952,800
* Encaissements provenant d'emprunts		
* Remboursements d'emprunts		
* Variation des ressources spéciales		
Flux de trésorerie provenant des activités de financement	-10 011 017,980	-5 997 952,800
Incidence des variations de taux de change sur les liquidités ou équivalents de liquidités		
Variation de Trésorerie	11 686 586,431	-3 509 430,252
Trésorerie de début d'exercice	3 757 116,767	7 266 547,019
Trésorerie de fin d'exercice	15 443 703,198	3 757 116,767